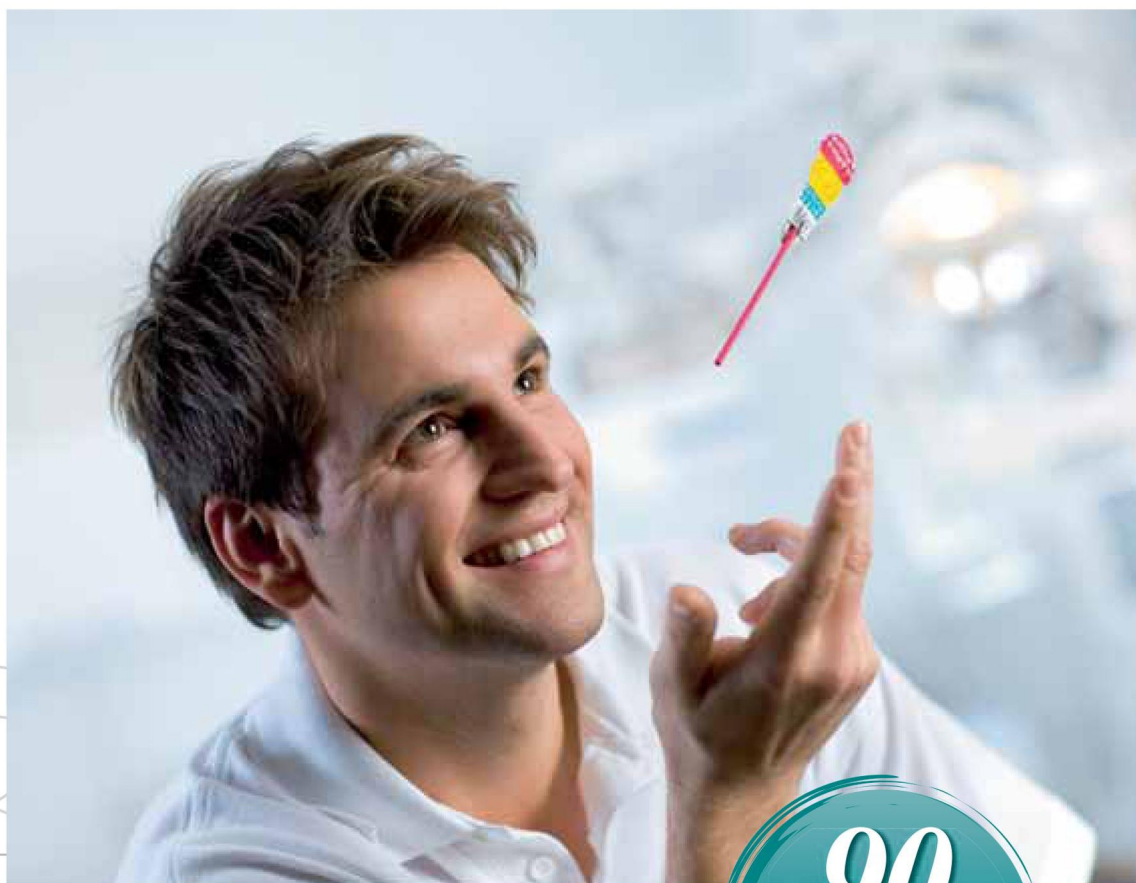


3M ESPE

Adper™ Prompt™ L-Pop™ –
многофункциональный адгезив



822628

74672 8 484756290284759345



Adper™

Prompt™ L-Pop™

Самопротравливающий адгезив

Adper Prompt L-Pop – более быстрая и надежная адгезия.

90 миллионов успешных клинических случаев являются именно тем подтверждением, которое необходимо. Adper Prompt L-Pop упрощает процесс достижения безопасной и прочной адгезии светоотверждаемых композитов и компомеров.

Prompt L-Pop – это инновационное решение для тех стоматологов, которые хотят экономии рабочего времени без потери оптимальной адгезии.

Adper™ Prompt™ L-Pop™ – это облегчение работы с КОМПОЗИТАМИ И КОМПОМЕРАМИ

Просто активировать, просто применять

Adper Prompt L-Pop – самопротравливающая адгезивная система в унидозе. Не нужно отмерять, смешивать или смывать после применения. Уникальный дизайн – все в одном: резервуар с адгезивом и микробраш.



1. Надавить

2. Перегнуть

3. Надавить



4. Прокрутить аппликатор для более хорошего смешивания

5. Желтый цвет говорит о том, что адгезив был правильно перемешан

6. Нанести

Сокращение времени работы в ежедневной практике

Просто втереть в течение 15 секунд и раздуть воздухом. Далее нанести второй слой, раздуть воздухом и полимеризовать 10 секунд (светодиодной, галогеновой лампой).

Улучшенная адгезия

Adper Prompt L-Pop обеспечивает улучшенную адгезию к дентину и эмали.

Более гигиеничный

Adper Prompt L-Pop означает отсутствие грязи, брызг и контаминации во время работы.

«Приготовлен» непосредственно перед употреблением – для оптимального результата

Каждая порция Adper Prompt L-Pop активируется непосредственно перед употреблением, что является инновационным решением и упрощает работу.

Все под контролем в любое время

Определить активирована ли система L-Pop можно по состоянию желтого клапана, расположенного по центру аппликатора. Если он вогнут, то система не активирована. В случае, когда он выпуклый – система активирована.

Каждый миллиметр поверхности покрыт адгезивом

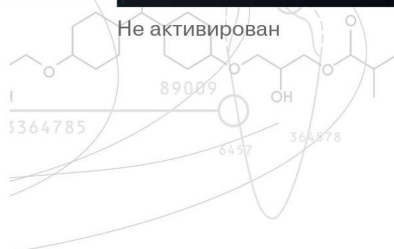
Благодаря повышенной вязкости адгезива обеспечивается лучшее покрытие поверхности, адгезив не стекает.



Активирован



Не активирован

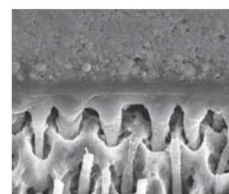
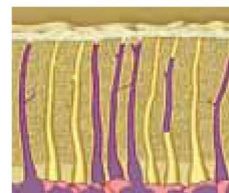


Предотвращение постоперативной чувствительности

Почему появляется чувствительность?

Движение жидкости в дентинных канальцах обычно является причиной чувствительности. Это движение может быть стимулировано пересушиванием, резкими изменениями температуры и т. д. (Brannstrom 1986).

Исследования показывают, что на гиперчувствительной поверхности корня расположено в восемь раз больше открытых канальцев, чем в нечувствительном дентине.



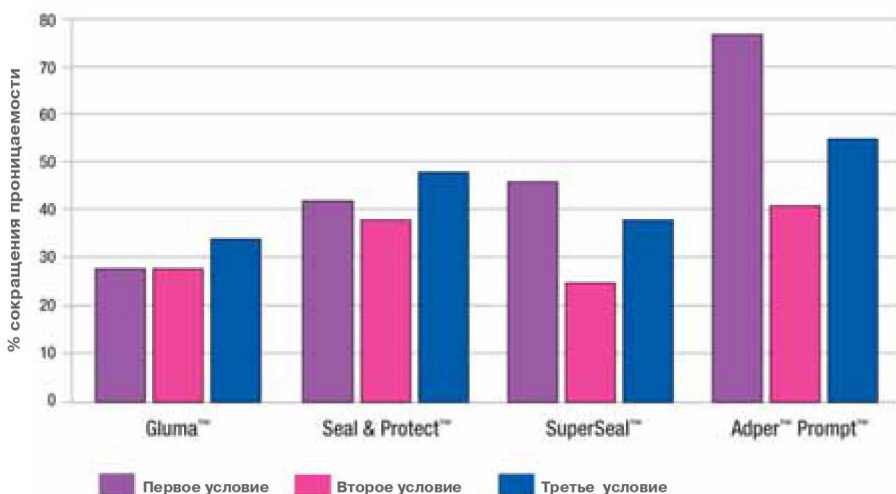
Предотвращение постоперативной чувствительности

Если канальца открыты, то это позволяет жидкости более свободно двигаться, что приводит к чувствительности. Таким образом, лечение чувствительности заключается в тщательном запечатывании канальцев, что и приводит к предотвращению гиперчувствительности. Фотография, сделанная сканирующим электронным микроскопом показывает возможности Adper Prompt L-Pop проникать в дентинные канальцы и эффективно их запечатывать.

Исследования проницаемости дентинных канальцев, адгезив Adper Prompt L-Pop постоянно получал самые высокие баллы по степени герметизации

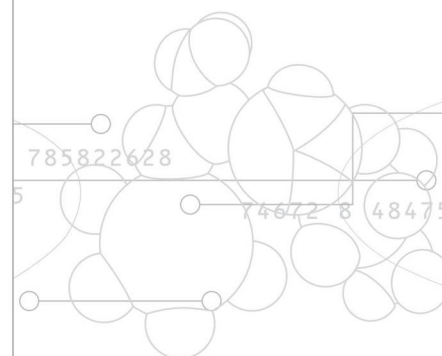
Исследование проницаемости проводилось с целью определения возможности адгезива сокращать движение жидкости сквозь дентинные канальца. В ходе этого исследования, проведенного в университете Регенсбург, адгезив Adper Prompt L-Pop сравнивался с другими подобными продуктами. В этом лабораторном исследовании зубы подвергались следующим воздействиям:

- Первое условие:** сухая поверхность зуба без давления воды в области пульпарной камеры
- Второе условие:** влажная поверхность зуба без давления воды в области пульпарной камеры
- Третье условие:** в лабораторных условиях – сухая поверхность при давлении в области пульпарной камеры



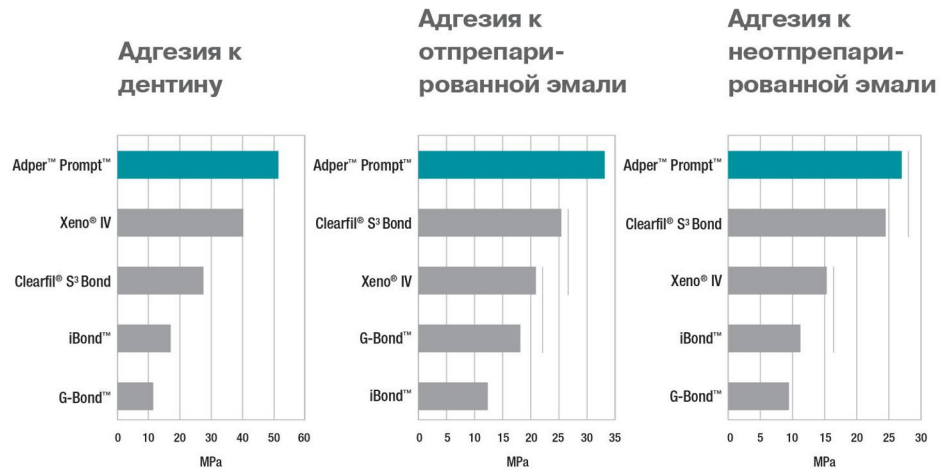
Результаты исследования на проницаемость, проведенного университетом Регенсбурга. Сравнялись Adper Prompt L-Pop и другие дисенситайзеры.

(Hiller KA, Schicker A, Schmalz G: "Effects of Dentin Desensitizing Agents on Dentin Permeability Under Different Conditions" @ 2003 AADR, Abstract 0632)



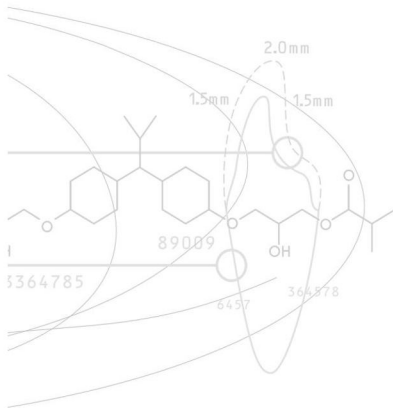
- Адгезия к дентину, отпрепарированной и неотпрепарированной эмали без дополнительного этапа протравливания
- Клинически подтвержденный результат
- Отсутствие постоперативной чувствительности
- Является дисенсетайзером для сверхчувствительных поверхностей корня
- Упрощает технику запечатывания фиссур

Адгезия к дентину и эмали без дополнительного этапа протравливания



Более глубокое проникновение протравливающего агента обеспечивает более сильную адгезию к эмали. Результаты тестов подтверждают высокую прочность на отрыв адгезива Adper Prompt L-Pop. Вертикальные белые линии соединяют те продукты, у которых сила адгезии статистически сравнима.

(Источник: независимые исследования прочности на отрыв, предоставленные Dr. John Perdigao, университет штата Миннесота, США)



Очевидные преимущества:

Более низкий уровень pH у Adper Prompt L-Pop обеспечивает более глубокое проникновение в отпрепарированную и неотпрепарированную эмаль, чем у других адгезивов, которые были использованы в этом исследовании.

Результат, подтвержденный исследованием – это высокая степень адгезии без отдельного этапа протравливания.

Фотографии, сделанные сканирующим электронным микроскопом, показывают вид отпрепарированной и неотпрепарированной эмали после обработки различными адгезивами. Адгезив Adper Prompt L-Pop обеспечивает достаточную степень протравливания даже к неотпрепарированной эмали, в то время как другие адгезивы в соответствии с инструкциями по использованию, требуют дополнительной протравки для обеспечения адекватной адгезии к эмали.

Это важное качество Adper Prompt L-Pop подтверждает его надежность и универсальность в качестве одношагового адгезива, который обеспечивает превосходное качество бондинга и очень низкую вероятность постоперативной чувствительности.

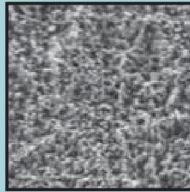
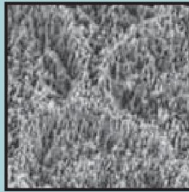


Адгезия к отпрепарированной и неотпрепарированной эмали

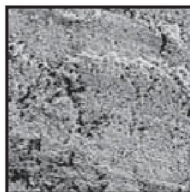
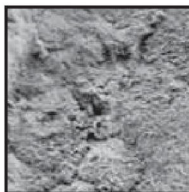
**Отпрепарированная
эмаль после
обработки
различными
адгезивами**

**Неотпрепарированная
эмаль после
обработки
различными
адгезивами**

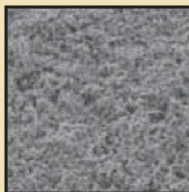
**Adper™
Prompt™**



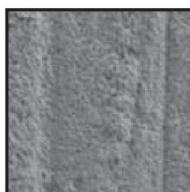
**Clearfil®
S3 Bond**



iBond™



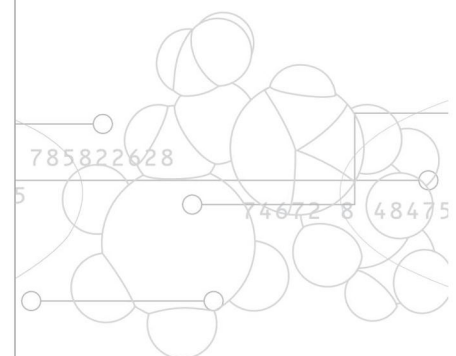
Xeno® IV



Более низкий уровень pH у Adper Prompt L-Pop обеспечивает более глубокое проникновение в неотпрепарированную эмаль, чем у других адгезивов без дополнительного этапа протравливания.

Увеличение в 5000X раз неотпрепарированных поверхностей (внутренние исследования 3M ESPE)

- Адгезия к дентину, отпрепарированной и неотпрепарированной эмали без дополнительного этапа протравливания
- Клинически подтвержденный результат
- Отсутствие постоперативной чувствительности
- Является диссенсетайзером для сверхчувствительных поверхностей корня
- Упрощает технику запечатывания фиссур



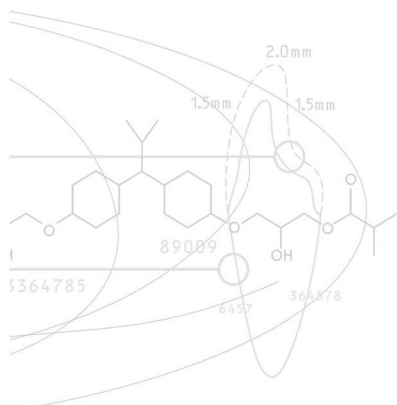
785822628

5

746728 48475

Adper Prompt L-Pop

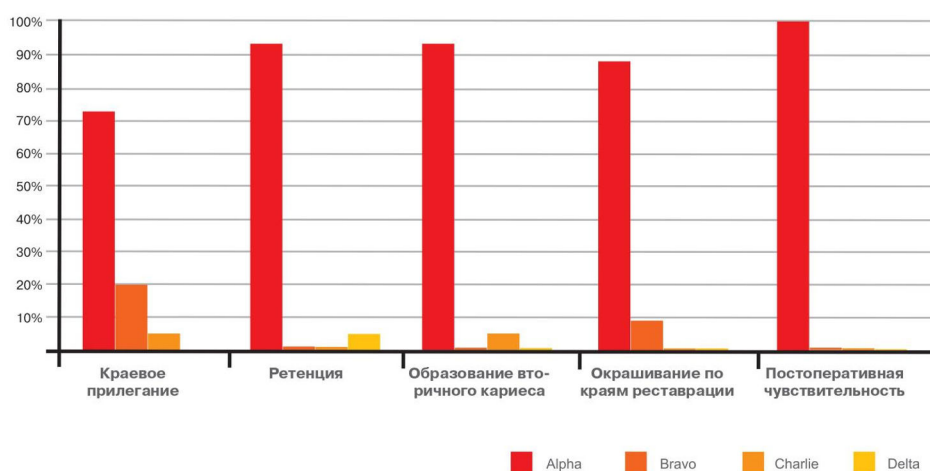
- Опыт успешного использования на протяжении 4 лет
- Опробован и тестирован в клинической практике – общее количество применений более 90 миллионов
- Прекрасное качество краевого прилегания
- Очень низкий уровень постоперативной чувствительности



Научные исследования подтверждают: адгезив прекрасно работает!

Adper Prompt L-Pop - прекрасные клинические результаты

Исследования системы Prompt L-Pop подтвердили прекрасные отдаленные результаты применения. Методология исследования: были сделаны 35 реставраций III и V классов семнадцати пациентам. Состояние 20 из этих реставраций были оценены через 36 месяцев. Результаты приведены в процентах. (C. Munoz et al., IADR 2004; Abstract 0541)



Вывод:

Отдаленные результаты по истечении 3 лет показали

- Хорошее краевое прилегание
- Высокая ретенция
- Очень низкий уровень возникновения вторичного кариеса
- Низкий уровень возникновения прокрашивания краев реставрации
- Постоперативная чувствительность практически отсутствует



Adper™ Prompt™ L-Pop™ – протравливание, прайминг и бондинг за секунды.

Пошаговая инструкция по применению:



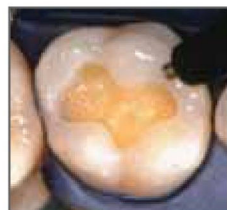
1. Нанести адгезив на всю поверхность полости, втирайте 15 секунд.



2. Раздуть адгезив по поверхности для формирования тонкой пленки.



3. Нанести второй слой адгезива.



4. Снова раздуть адгезив для формирования тонкой пленки



5. Полимеризовать 10 секунд



1. Очистить поверхность



2. Нанести адгезив Adper Prompt, втирать легкими движениями 15 секунд



3. Раздуть воздухом



4. Нанести второй слой (не втирать)



5. Раздуть воздухом



6. Полимеризовать 10 секунд и удалить ингибированный слой

Использование адгезива Adper Prompt для лечения гиперчувствительности корня



Информация для заказа:

Артикул	Комплектация
41925	Обычная упаковка Adper Prompt L-Pop 40 Adper Prompt L-Pop (по 4,8 мл) со стандартными/красными одноразовыми аппликаторами М
41926	Большая упаковка Adper Prompt L-Pop 100 Adper Prompt L-Pop (по 12,0 мл) со стандартными/красными одноразовыми аппликаторами М
41927	Укрупненная упаковка Adper Prompt L-Pop 200 Adper Prompt L-Pop (по 24 мл) со стандартными/красными одноразовыми аппликаторами М
41923	Мини-упаковка Adper Prompt L-Pop 20 Adper Prompt L-Pop (по 2,4 мл) с тонкими/желтыми одноразовыми аппликаторами XS
41930	Ознакомительная упаковка Adper Prompt 1 Adper Prompt, жидкий А (6 мл), 1 Adper Prompt, жидкий В (2 мл) 50 емкостей для смешивания 50 кисточек, размер М



Большая упаковка Adper™ Prompt™ L-Pop

