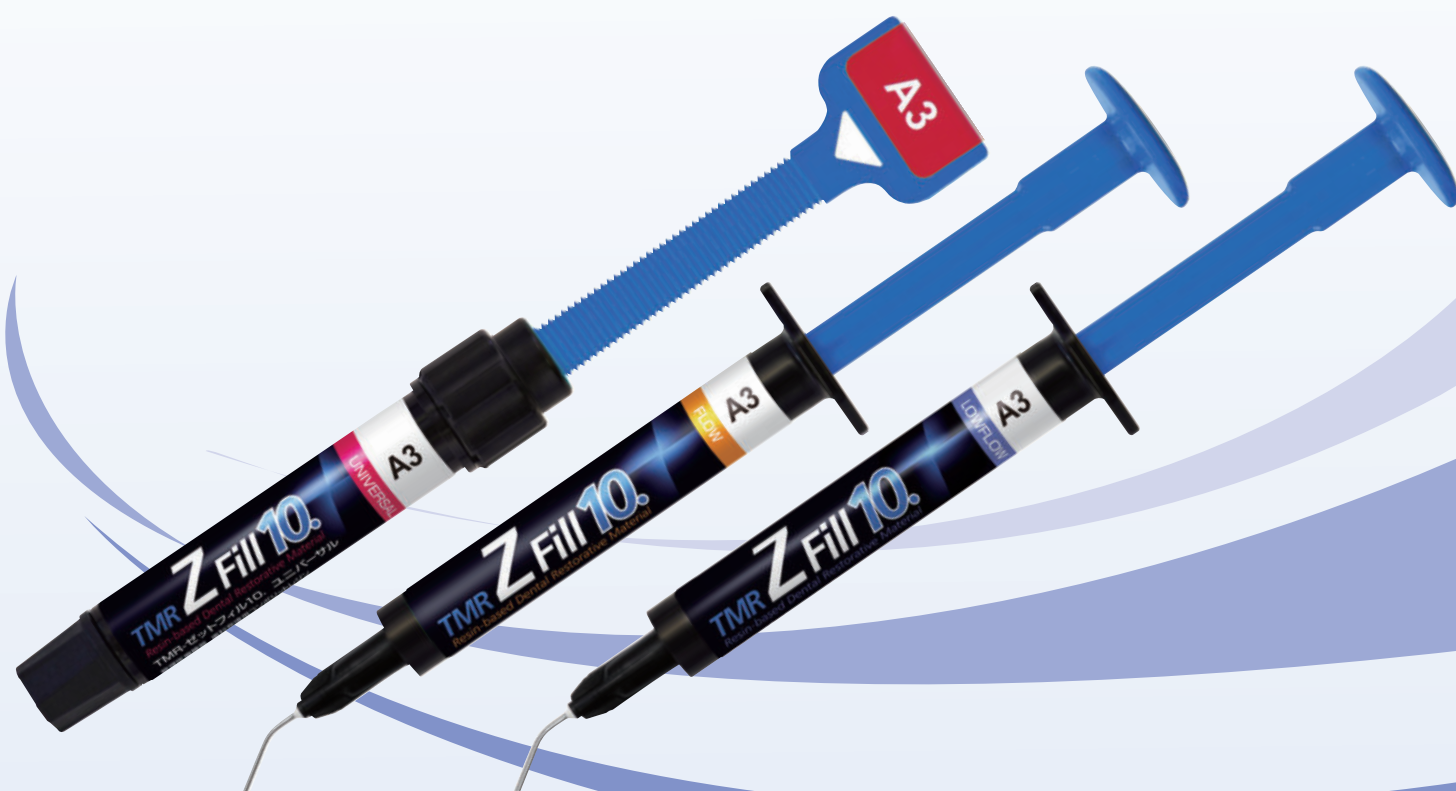




Новое слово в искусстве
создания эстетических реставраций

TMR Z Fill 10.

Стоматологический наногибридный
светоотверждаемый композит с
добавлением диоксида циркония



- ✓ Особая керамо-кластерная технология
- ✓ “Эффект хамелеона”
- ✓ Содержит диоксид циркония
- ✓ Высокая прочность к стиранию
- ✓ От BL оттенков до A5
- ✓ 3 типа текучести
- ✓ Совместимость с красителями и эффектами серии Luna-Wing
- ✓ Подавление бактериальной адгезии

TMR-Z Fill 10.

Каталог продукции Ред. №1 Август 2022г

Клинические случаи. Пример применения TMR-Z Fill 10.

Клинические случаи, описанные ниже - только часть процессов, которые встречаются при восстановлении при помощи стоматологического пломбировочного материала на композитной основе TMR-Z Fill 10.

UNIVERSAL

FLOW

LOWFLOW



1 Ремонт полости 1. (фото предоставлено: Стоматологический кабинет Yamakita (Кочи, Япония)).



1 Формирование полости

Сформируйте полость в соответствии с клиническим случаем. **TMR-AQUA BOND 0** достигает последовательной адгезии даже в условиях повышенной влажности.



3 Нанесение TMR-Z Fill 10. Flow

Заполните полость композитом текучего типа. Большое количество оттенков в палитре позволяет доктору сделать работу более эстетичной. Светоотверждение 4 сек. полимеризатором с мощностью светового потока 2 400 mW/cm².



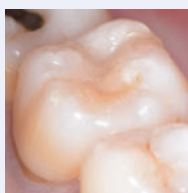
2 Нанесение TMR-AQUA BOND 0

Нанесите **TMR-AQUA BOND 0** по всей поверхности полости. Сушка воздухом может быть выполнена сразу после нанесения. Светоотверждение 3 сек. полимеризатором с мощностью светового потока 2 400 mW/cm².



4 Нанесение TMR-Z Fill 10. Universal

Имея хорошую пакуемость, универсальный тип композита подходит для филигранных работ. Оттенок А5 будет полезен при небольшом препарировании. Светоотверждение 4 сек. полимеризатором с мощностью светового потока 2 400 mW/cm².



5 После завершения лечения

Благодаря тому, что **TMR-Z Fill 10** обладает высокой прочностью и свойством замедленного высвобождения ионов фтора, а так же эстетическими качествами натуральных зубов, повышается качество работы.

2 Ремонт полости 2. (фото предоставлено: Стоматологический кабинет Yamakita (Кочи, Япония)).

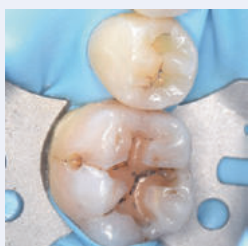


Рис 1. Формирование полости.

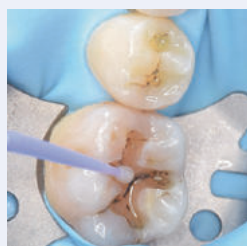


Рис 2. Нанесение адгезива TMR-AQUA BOND 0.

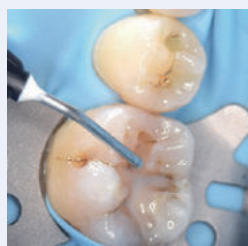


Рис 3. Применение TMR-Z Fill 10. Flow для труднодоступных мест.

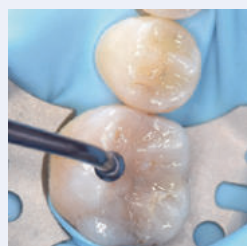


Рис 4. Применение TMR-Z Fill 10. Universal для формирования пломбы.



Рис 5. Результат выполненной работы.

3 Ремонт полости 3. (фото предоставлено: Стоматологический кабинет Yamakita (Кочи, Япония)).

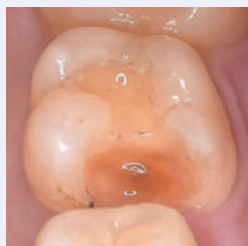


Рис 1. Формирование полости.

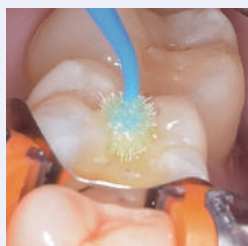


Рис 2. Нанесение адгезива TMR-AQUA BOND 0.

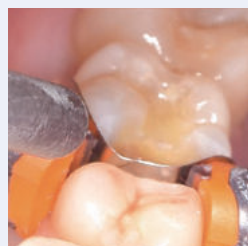


Рис 3. Воздушная сушка.

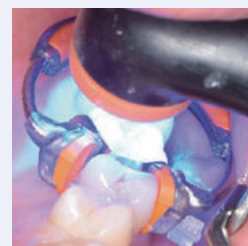


Рис 4. Светополимеризация.

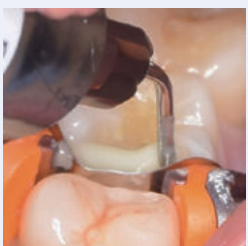


Рис 5. Применение TMR-Z Fill 10. Flow для труднодоступных мест.

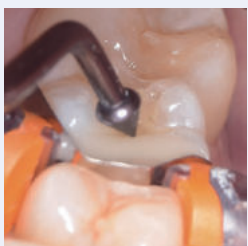


Рис 6. Применение TMR-Z Fill 10. Universal для формирования пломбы.



Рис 7. После полимеризации.

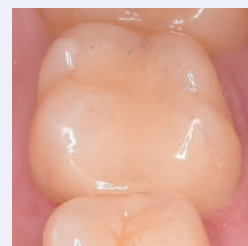


Рис 8. Результат выполненной работы.

В представленных клинических случаях использованы материалы TMR-Z Fill 10.

UNIVERSAL

Материал стоматологический пломбировочный «TMR Z-Fill 10. Universal», цирконосодержащий, светоотверждаемый, композитный на основе субмикронного керамического кластерного наполнителя, универсальный.



FLOW

Материал стоматологический пломбировочный «TMR Z-Fill 10. Flow», цирконосодержащий, светоотверждаемый, композитный на основе субмикронного керамического кластерного наполнителя, жидкотекучий



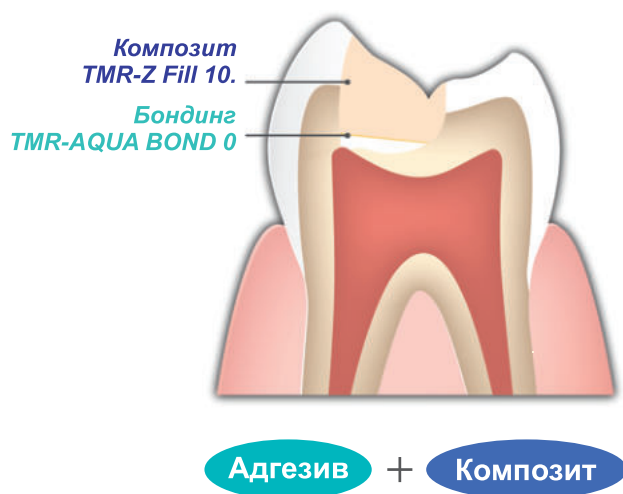
LOWFLOW

Материал стоматологический пломбировочный «TMR Z-Fill 10. Low Flow», цирконосодержащий, светоотверждаемый, композитный на основе субмикронного керамического кластерного наполнителя, текучий

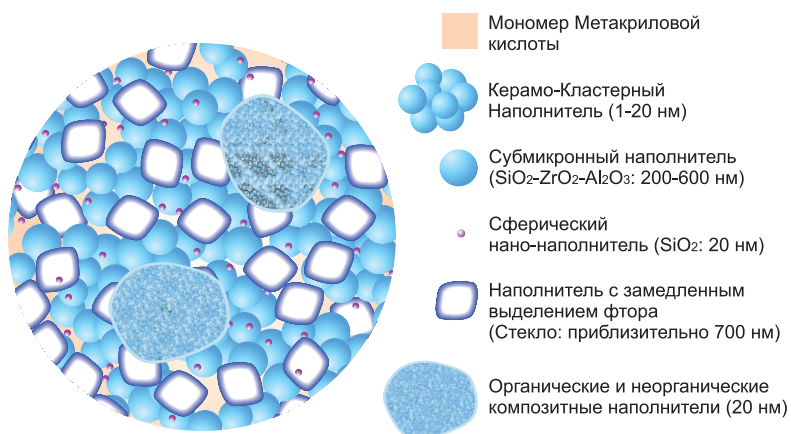


Продолжая традиции компании YAMAKIN, мы выдвигаем инновационное решение с использованием запатентованной Технологии Керамо-Кластерных Наполнителей. Серия TMR состоит из компонентов предназначенных для сохранения и защиты пульпы: самопротравливающийся бондинг TMR-AQUA BOND 0 для создания адгезии вне зависимости от влажности дентина, светоотверждаемый композит TMR-Z Fill 10. для прямых реставраций, обладающий высокой прочностью и свойством долгосрочного выделения ионов фтора.

TMR Z Fill 10.



Схематичное изображение наполнителей TMR-Z Fill 10.

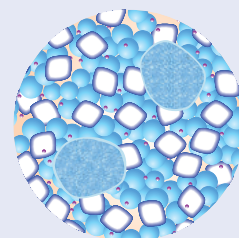


Запатентованная разработка компании YAMAKIN

Технология Керамо-кластерных Наполнителей

Технология керамо-кластерных наполнителей (ККН) - это оригинальная технология компании YAMAKIN. ККН состоит из трех типов наполнителей, неоднородные поверхности которых переплетены друг с другом. Благодаря своеобразному "эффекту якоря" достигается высокая прочность. Более того, достигается комбинация высокой прочности и замедленного высвобождения ионов фтора, которой обычно трудно добиться, добавляя наполнители с замедленным высвобождением ионов фтора

Примечание: для композитов Flow и Low Flow использовались мельчайшие стеклянные наполнители, чтобы регулировать текучесть.



Seventh Monodzukuri
Nippon Grand Awards

Концепция одновременного замедленного высвобождения ионов фтора и высокой прочности впервые была использована при производстве HR блоков для изготовления CAD/CAM коронок: KZR-CAD HR BLOCK 2. Разработчики были удостоены награды в категории технологического развития в ходе "Seventh Monodzukuri Nippon Grand Awards", проводимой Министерством Экономики, Торговли и Промышленности Японии.

- Накопление и долговременное выделение ионов фтора
- “Эффект хамелеона” при изготовлении реставраций в области передней и жевательной групп зубов
- Благодаря широкому диапазону вязкости, подходит **для восстановления** полостей всех типов, а также для придания реставрации **высокоэстетичного вида**.
- Низкий процент усадки во время светоотверждения, благодаря запатентованной **технологии Керамо-кластерных наполнителей**.
- **Высокая твердость** после полимеризации обеспечивается за счет частиц **диоксида циркония** в составе композита.
- **Низкая стираемость** при контакте с зубами-антагонистами
- **Быстрота и легкость полировки** поверхности отвержденного композита за счет сферических субмикронных наполнителей.
- Подходит для **реставрации** (починки) ортопедических конструкций, выполненных из диоксида циркония; керамики и стеклокерамики; различных полимерных материалов, включая композиты; оксида алюминия; сплавов драгоценных и недрагоценных металлов, в том числе титана и стали.
- Уникальные оттенки в палитре (A5, OA5, OW) для воспроизведения эстетических свойств зубов

Композит TMR Z Fill 10.

Новое слово в искусстве создания эстетических реставраций



TMR AQUA BOND 0 Бондинг

Высочайшая прочность адгезии к эмали и дентину без травления

- Обладает амфифильными свойствами - работает в сухих и влажных условиях
- Отличные показатели при самопротравливании на эмали и дентине
- Адгезия со всеми основными материалами
- Связывание композитов светового отверждения с тканями зуба
- Простота в применении, прочность и надежность сцепления не зависят от степени влажности дентина

Стоматологический адгезив 7-ого поколения



Регистрационное удостоверение на медицинское изделие от 14 Июля 2022 года № PЗН 2022/17744

Новое слово в искусстве создания эстетических реставраций

TMR Z Fill 10.

TMR-Z Fill 10

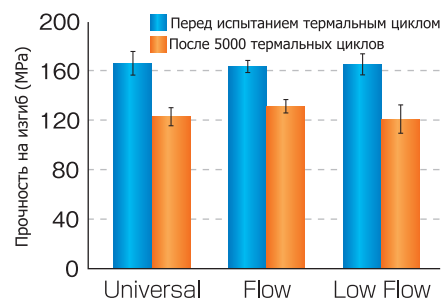
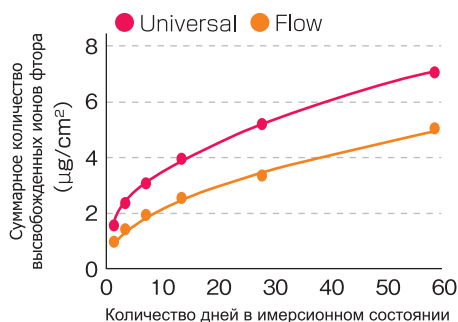
Стоматологический реставрационный материал на композитной основе



1 Высокая прочность в сочетании с высвобождением ионов фтора

C.C.F.

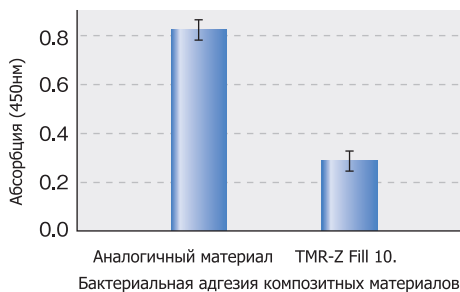
При использовании технологии керамо-кластерных наполнителей достигается не только долгосрочное замедленное высвобождение ионов фтора, но и высокая прочность и износоустойчивость. Также композит обладает свойством накапливать ионы фтора при чистке зубов фторосодержащей зубной пастой и полоскании ротовой полости, а затем высвобождать их.



Примечание: ISO 4049:2009. Стоматология - Восстановительные материалы на полимерной основе.

2 Подавление бактериальной адгезии

Во время тестирования на подверженность бактериальной адгезии, TMR-Z Fill 10. показал низкую абсорбцию по сравнению с материалами, не имеющими способности замедленного высвобождения ионов фтора. Таким образом, было доказано подавление бактериальной адгезии у материала TMR-Z Fill 10.



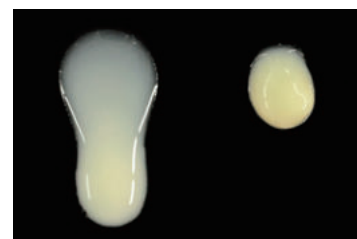
3 Потрясающие рабочие характеристики

C.C.F.

Универсальный композит легко отделяется от шпателя, но из-за вязкости наносить его нужно равномерно. Композиты Flow и Low Flow имеют соответствующую текучесть, их можно наносить или заполнять ими отверстия в соответствии с клиническим случаем.



Универсальный тип композита (Universal)



Текучесть Flow (слева) Low Flow (справа) После нанесения 100мг вертикально в течении 60 секунд

6

⚠ При заказе ориентируйтесь по артикулу (стр. 15-20).

Производитель оставляет за собой право вносить изменения в спецификацию, дизайн, ценообразование моделей и элементов комплектации, проиллюстрированных и описанных в этой публикации, в любое время, без каких-либо обязательств и предоставления уведомления о таком изменении. Все технические характеристики, указанные здесь, могут отличаться от фактических характеристик продукта. Все сочетания цветов и моделей доступны при условии фактического наличия.

4 Обширная палитра оттенков

TMR Z-Fill 10. Universal - пакуемый (универсальный)

UNIVERSAL

Базовые оттенки

A1 A2 A3 A3.5 A4 A5 B1 B2 B3 C2 C3 D2

Опакующие оттенки | **Отбеливание** | **Эмаль**

OA2 OA3 | OW BW | E

- На расцветке представлены фотографии слоев композитов толщиной в 1 мм.
- Оттенок зависит от толщины слоя композита и цвета фона
- В случаях, когда необходимо убедиться в оттенке композита, рекомендуется заполимеризовать небольшое количество композита нужного цвета и проверить его на соответствие.

TMR Z-Fill 10. Flow - жидкотекучий

TMR Z-Fill 10. Low Flow - текучий

FLOW

LOWFLOW

Базовые оттенки

A1 A2 A3 A3.5 A4 A5

Опакующие оттенки | **Отбеливание** | **Эмаль**

OA2 OA3 OA3.5 OA4 OA5 | OW BW | E

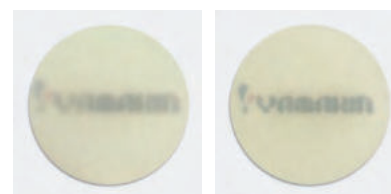
- На расцветке представлены фотографии слоев композитов толщиной в 1 мм.
- Оттенок зависит от толщины слоя композита и цвета фона
- В случаях, когда необходимо убедиться в оттенке композита, рекомендуется заполимеризовать небольшое количество композита нужного цвета и проверить его на соответствие.

Палитра оттенков

Название продукта	Категория	A1	A2	A3	A3.5	A4	A5	B1	B2	B3	C2	C3	D2	Другие оттенки	Количество оттенков	Масса
TMR-Z FILL 10. Universal	Дентин	●	●	●	●	●	●	●	●	●	●	●	●	BW, E, OW	17	3,8 гр (2 мл)
	Опак		●	●												
TMR-Z FILL 10. Flow	Дентин	●	●	●	●	●	●							BW, E, OW	14	2,6 гр (1,5 мл)
	Опак		●	●	●	●	●									
TMR-Z FILL 10. Low Flow	Дентин	●	●	●	●	●	●							BW, E, OW	14	2,6 гр (1,5 мл)
	Опак		●	●	●	●	●									

“Эффект хамелеона”

В комбинации с технологией керамо-кластерного наполнителя была достигнута высокая световая диффузионность, поддерживающая такую же пропускаемость, как у остальных продуктов компании YAMAKIN. Благодаря данной характеристике проявляется “Эффект хамелеона” - при рассеивании света окружающие оттенки становятся более естественными. Более того, к палитре **TMR-Z Fill 10.** были добавлены оттенки A5 и OA5, благодаря чему можно добиться хорошей эстетики даже в цервикальных областях зубов пожилых людей.



Свойство рассеивания света
(Слева: Z Fill. Справа: Аналогичный продукт)