

Многолетний опыт клинического успеха

Результаты пяти лет клинических исследований

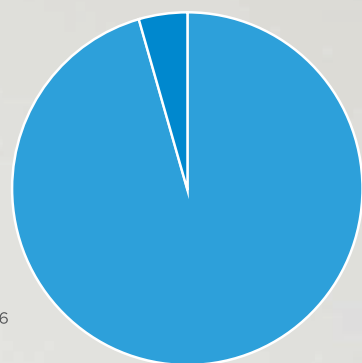
5 лет клинического успеха SDR®/Ceram-X® (n=90)

JWV van Dijken и U. Pallesen⁷
В исследовании сравнили 100 реставраций по классу I и II проведенных с SDR® и Ceram-X® в технике bulk-fill с таким же количеством работ, выполненных в традиционной технике, с использованием Ceram-X в качестве перекрывающего композита.⁷

Результаты:⁷

- Обе представленные техники показали надежный результат, качественное краевое прилегание и отсутствие изменения цвета реставраций
- Процент неудач не является статистически значимым для обеих техник
- Отсутствие пост-операционной чувствительности для обеих техник

Успешных реставраций: 86
Неудачных реставраций: 4



«Результаты исследования выявили, что bulk-fill техника одномоментного внесения материала слоем 4 мм более долговечная и надежная по сравнению с традиционной техникой внесения 2 мм, при небольшом статистическом перевесе»⁷

Результаты трёх лет клинических исследований

J. Burgess и C. Munoz⁸

- Ни одного выпадения реставрации в связи с применением SDR®
- Отсутствие постоперационной чувствительности
- Отсутствие неблагоприятного воздействия на десну в зоне контакта с SDR®

«Не было зафиксировано никаких наблюдений рецидивного кариеса связанного с низким уровнем стресса смолы и никаких сообщений о жалобах во время исследования»⁸

«В течение 3 лет исследования, bulk-fill техника с применением SDR® показала высокую клиническую эффективность, статистически сопоставимую с традиционной техникой»⁹

J.W.V. van Dijken и U. Pallesen⁹

- Рандомизированное исследование органов ротовой полости типа «split-mouth»
- Были установлены 38 пар реставраций по классу II и 15 пар реставраций по классу I
- Xeno®V/Ceram-X® с применением SDR® и без него
- Стабильно высокий результат для обеих групп
- Не обнаружено качественных различий между двумя техниками



Используйте SDR® вместе с матричной системой Palodent®V3 и nano-керамическим материалом Ceram-X®duo+

Palodent® V3
Матричная система



- Предсказуемый плотный контакт
- Качественное краевое прилегание
- Меньше нависающих краев – меньше времени на финишную обработку
- Простая в использовании система

Ceram-X®duo+
Универсальный nano-керамический композит



- Два уровня прозрачности
- 17 оттенков покрывают всю шкалу VITA®
- Натуральная эстетика
- Оптимальная биосовместимость: низкое выделение мономеров

«Комбинация матричной системы Palodent®V3 и материала SDR® обеспечивает простую, быструю и надежную реставрацию по классу II. Вряд ли вы найдете способ лучше»

Др. Рейс, Университет
Гуарульос, Бразилия



Информация для заказа

Стартовый набор SDR® Intro Kit	60603000
45 компюл (по 0,25 г каждая), 1 адгезив Xeno®V+ (2,5 мл), 1 палетка CliXdish™, 1 пистолет для компюл Compules® Tip Gun, 1 коробка	
Набор SDR® Refill	60603002
15 компюл (по 0,25 г каждая)	
Набор SDR® Eco Refill	60603003
50 компюл (по 0,25 г каждая)	
3-шприцовый набор SDR®	60603005
(1г. каждый, 20 аппликаторов)	
10-шприцовый набор SDR®	60603011
(1г. каждый, 60 аппликаторов)	
Аппликаторы SDR®	60603007
(60 аппликаторов)	



¹ VITA® не является зарегистрированной маркой Dentsply Sirona

* По количеству наград Reality Awards, полученных в номинации «Лучший композит объемного внесения».

THE DENTAL
SOLUTIONS
COMPANY™

Dentsply
Sirona

THE DENTAL
SOLUTIONS
COMPANY™

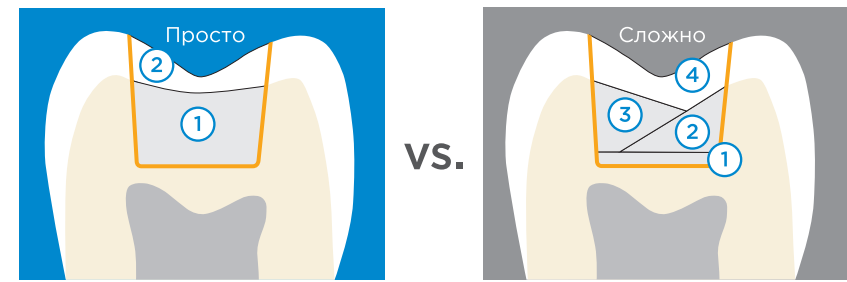
Dentsply
Sirona

⁷ van Dijken JWV, Pallesen U. 2016: Posterior bulk-filled resin composite restorations: A 5-year randomized controlled clinical study; J Dent 2016 Aug;51:29-35.
⁸ Внутренние данные доступны по запросу
⁹ A randomized controlled three year evaluation of "bulk-filled" posterior resin restorations based on stress decreasing resin technology (van Dijken JWV, Pallesen U, Dent Mater 2014; 30(9):e245-51.

SDR® – Рациональный Заменитель Дентина

Техника внесения SDR — просто, быстро и эффективно

Экономия времени до 40% по сравнению с традиционной техникой



Техника внесения SDR®
 — Адгезивная подготовка
 ① SDR®
 ② Перекрывающий слой: универсальный композит

Традиционная техника
 — Адгезивная подготовка
 ① Жидкотекучий прокладочный материал
 ② Первый слой: универсальный композит
 ③ Второй слой: универсальный композит
 ④ Третий слой: универсальный композит

Свойства самовыравнивания и превосходная адаптация в полости

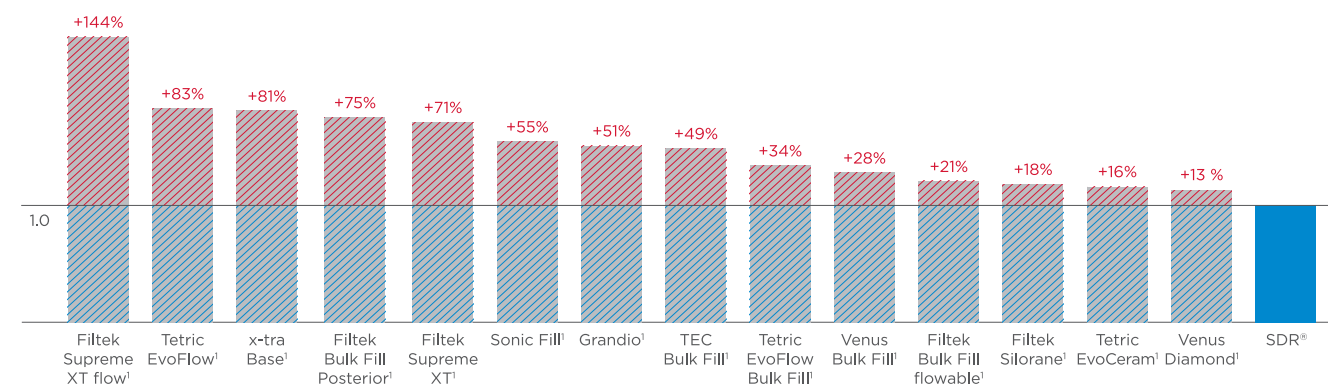
Текущая консистенция SDR® обеспечивает превосходную самоадаптацию в полости



Полимеризационный стресс до 60% ниже

Уникальный и запатентованный состав SDR® — ключ к контролируемой полимеризации. Для помощи мономерам в формировании более «расслабленной» сети в состав был включен модулятор. Это позволяет компенсировать эффект уменьшения объема при полимеризации и приводит к уменьшению полимеризационного напряжения. Поэтому SDR® можно вносить порциями толщиной до 4 мм, избегая трудоемкой и более длительной техники послойного внесения.

Полимеризационный стресс: материал SDR® по отношению к конкурентам²



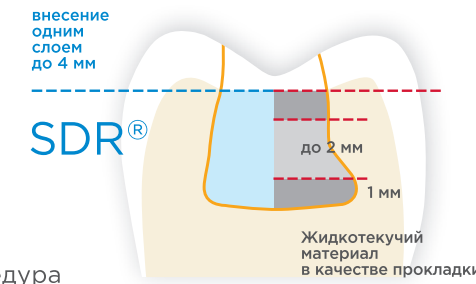
SDR® химически совместим со всеми композитами и адгезивами на основе метакрилатов

¹ Не является зарегистрированной торговой маркой Dentsply Sirona.
² Внутренние данные доступны по запросу.

Идеальный реставрационный материал...

... для использования в качестве прокладочного материала и метода bulk-fill в полостях I и II класса

- Внесение слоем до 4 мм
- Идеальная адаптация к полости
- Не требуется традиционный прокладочный материал — простая процедура



... для ПОСТ-ЭНДОДОНТИЧЕСКОГО ВОССТАВЛЕНИЯ

Отличная адгезия к дентину в полостях с высоким C-фактором

- Не зафиксировано неудач предварительного этапа тестирования материала во время исследования
- Надежная адгезия

«Для сокращения риска дебондинга при объемном внесении материала в полость с высоким C-фактором особенно важным фактором становится обоснованный выбор композитного материала»³

«Прочность сцепления на микроотрыв при заполнении 4мм полости объемным слоем значительно снижалась, однако материал SDR® стабильно сохранял силу бондинга»⁴

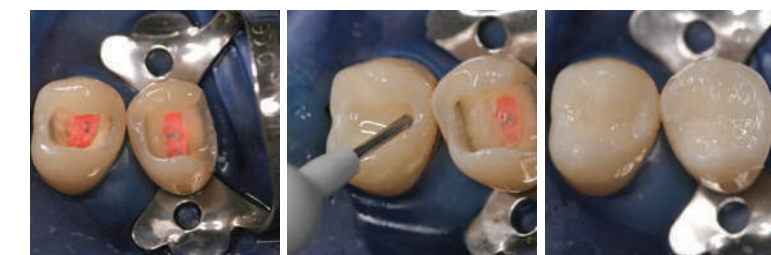
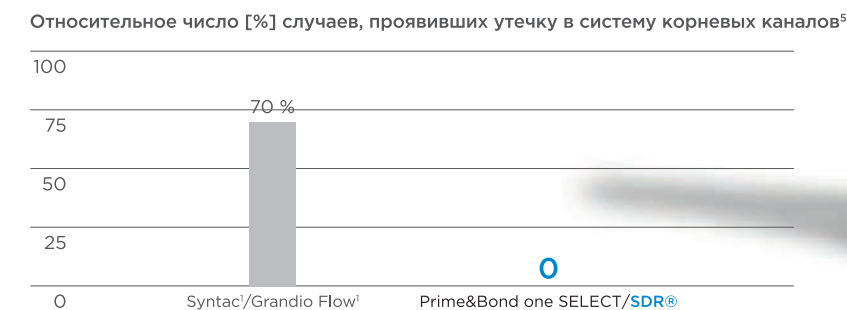
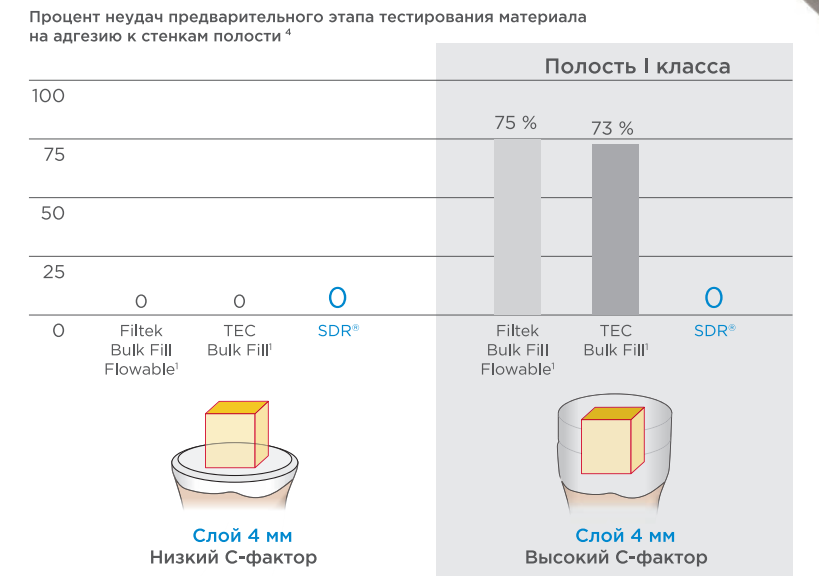
Van Ende / Van Meerbeek BIOMAT, KU Leuven (University of Leuven)

Качественное запечатывание устьев корневых каналов обеспечивает:

- Отсутствие подтекания внутрь корневых каналов
- Повышение успеха эндодонтического лечения

«SDR® обеспечивает плотное запечатывание в полости эндодонтического доступа, что является важным фактором для долгосрочного успеха»

Профессор Шмиррмейстер, Университет Фрайбурга, Германия



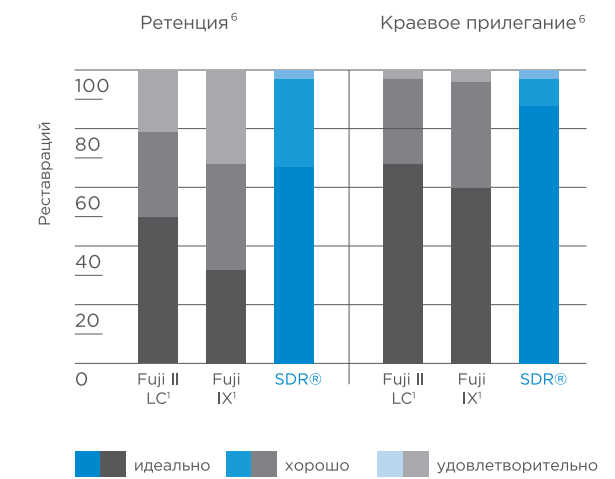
После obturation гуттаперчей | Идеальное самовыравнивание материала SDR® | Конечный результат с использованием нано-керамического композита Ceram-X® duo+ в качестве перекрывающего материала

³ Не является зарегистрированной торговой маркой Dentsply Sirona.
⁴ Bulk-Filling of high C-Factor posterior cavities: Effect on adhesion to cavity-bottom dentin (Van Ende et al. Dental Materials 29 (2013): 269-277)
⁵ Van Ende A et al., 2016: Effect of Bulk-filling on the Bonding Efficacy in Occlusal Class I Cavities. J Adhes Dent.;18(2):119-24
⁶ Внутренние данные доступны по запросу

... для реставрации молочных зубов

Просто, быстро и надёжно

- Вносится слоем до окклюзионной поверхности, не требуется перекрывающий слой
- Универсальный полупрозрачный оттенок хорошо сочетается с молочным прикусом
- Быстрая и легкая техника внесения, идеально подходит для детей



«SDR® экономит время пациента — огромное преимущество, особенно когда дело доходит до лечения детей»

Др. Вики Элерс, Майнцский Университет, Германия



SDR® Молочный зуб спустя 2 года после реставрации (75 зуб) | SDR® Молочный зуб спустя 1,5 года после реставрации (65 зуб)

... для герметизации фиссур и надстройки культи

- Легко заполняет фиссуры
- Точное внесение благодаря тонкому носу кюмпьюлы
- Быстрая процедура
- 4 мм одной порцией



Собственность Dentsply Sirona



Dr. van der Vyver

¹ Не является зарегистрированной торговой маркой Dentsply Sirona.
² Clinical evaluation of restorative materials for primary teeth (Jasiński P, Sobiech P, Korporowicz E, Gozdowski D, Olczak-Kowalczyk D, European Academy of Pediatric Dentistry, Strasbourg, 2012, OPD 185)