



# peakosil

## Оттисковые материалы Peakosil





*Kyon Woo Young*



Являясь **КОМПАНИЕЙ-ПРОИЗВОДИТЕЛЕМ ОТТИСКНЫХ МАТЕРИАЛОВ** с высоким уровнем конкурентоспособности, мы всегда стремимся ставить приоритеты наших клиентов превыше всего.

**Компания Неосил Ко.,** Лтд., специализирующаяся на производстве стоматологических оттисковых материалов с 2005 года, постоянно разрабатывает новые технологии для внутреннего рынка и приобрела хорошую репутацию за многие годы своей деятельности.

Мы являемся также экспортером нашей продукции и сотрудничаем с зарубежными партнерами в более чем 40 странах мира.

Для быстрого реагирования на требования стремительно меняющегося рынка, мы делаем все возможное, чтобы, используя накопленные технические навыки, адаптировать нашу продукцию к различным потребностям клиента, и создать инновационную продукцию с выходом на мировой рынок. Основываясь на вашем доверии и внутреннем рациональном управлении, мы обещаем оправдать ваши ожидания, предоставляя лучшие технологии и качество, и создавая ценности, удовлетворяющие как клиента, так и компанию.

### | История компании |

- 29 июня 2020 г. Участие в международной стоматологической выставке CIOSP 2020 (Бразилия)
- 23 сентября 2019 г. Участие в выставке Dental Expo Moscow 2019 (Россия)
- 1 августа 2019 г. Участие в выставке Vietnam Medi-pharm Expo 2-10 (Вьетнам)
- 12 марта 2019 г. Участие в выставке IDS 2019 (Германия)
- 1 декабря 2018 г. Отобрана правительством Кореи как "Перспективная экспортная компания малого и среднего бизнеса"
- 25 ноября 2018 г. Участие в выставке GNYDM 2018 (США)
- 3 ноября 2018 г. Расширение компании и переезд головного офиса по адресу: Республика Корея, Кёнсан-намдо, г.Янсан, Санбук-мён, Сотхо-ро, 54
- 13 апреля 2018 г. Участие в выставке IDEM 2018 (Сингапур)
- 6 февраля 2018 г. Участие в выставке AEEDC 2018 (ОАЭ)
- 25 октября 2017 г. Участие в выставке Dentech 2017 (Китай)
- 26 июня 2017 г. Получение регистрации CFDA (Китай) для медицинского устройства
- 21 марта 2017 г. Участие в стоматологической выставке IDS 2017 (Германия)
- 25 февраля 2016 г. Участие в выставке Midwinter Meeting 2016 (США)
- 21 октября 2015 г. Получение регистрации FDA (США) для медицинского устройства
- 22 сентября 2015 г. Участие в выставке FDI 2015 (Таиланд)
- 2 февраля 2013 г. Инаугурация генерального директора Лю Вуён
- 17 октября 2009 г. Выбрана правительством Кореи в качестве компании «Венчурного бизнеса»
- 9 января 2009 г. Получен сертификат CE (Европа) на медицинское устройство
- 10 марта 2008 г. Переезд штаб-квартиры по адресу: Республика Корея, г.Пусан, Кымчжон-гу, Кондансо-ро, 18-бонкиль, 63 .
- 8 февраля 2007 г. Расширение компании и переезд головного офиса по адресу: Республика Корея, г.Пусан, Саха-гу, Тадэ-ро, 354-бонкиль, 37
- 23 марта 2005 г. Получение корейского сертификата управления качеством GMP
- 5 января 2005 г. Основание компании НЕОСИЛ КО., ЛТД. (NEOSIL CO., LTD.)

### | Сертификаты |

Регистрация медицинского изделия: FDA (США), CE(Европа), ГОСТ-Р (Россия) и т.д.  
Сертификация управления качеством: ISO 13485 и GMP



## Стоматологические оттисковые материалы Peakosil

Оттисковые материалы (Обычное время схватывания материала)



**Peakosil Heavy Body Regular Set**

Стоматологический оттисковый материал, который обычно используется в качестве основы для корректирующей массы.

Тип 1 (ISO4823) / Плотная консистенция



**Peakosil Heavy Body Tube**

Тюбы с базовой массой Peakosil Heavy Body Тип 1 (ISO4823) / Плотная консистенция



**Peakosil Putty Plus**

Масса для получения оттиска, смешиваемая традиционным способом вручную.

Тип 0 (ISO4823) / Очень высокая консистенция



**Peakosil Monophase Regular Set**

Оттисковый материал средней вязкости, предназначенный для «Одноэтапной техники» с применением сырья одной консистенцией. Его можно использовать как базовую и корректирующую массу.

Тип 2 (ISO4823) / Средняя консистенция



**Peakosil Start Kit Plus**

Комплексное решение для получения оттиска, включающее шпатель Peakosil Putty, корректирующую массу Peakosil Light Body, смесительные канюли Yellow Mix Tip и интраоральные кюли Intra Oral Tip.



**Peakosil Heavy Body Fast Set**

Быстротвердеющий стоматологический оттисковый материал, который обычно используется в качестве основы для нанесения корректирующей массы. Тип 1 (ISO4823) / Плотная консистенция



**Peakosil Light Body Fast Set**

Быстротвердеющий стоматологический оттисковый материал для получения более точного и детального оттиска.

Тип 3 (ISO4823) / Низкая консистенция



**Peakosil Light Body Regular Set**

Стоматологический оттисковый материал, позволяющий получить точный детализированный оттиск. Тип 3 (ISO4823) / Низкая консистенция



**Peakosil One-time Putty**

Одноразовый продукт с замазкой Peakosil Putty Plus в контейнерах с защелкивающимися колпачками. Патентованный дизайн.

### Материалы для регистрации окклюзии



**Peakosil Bite Regular Set**

Стоматологический продукт для регистрации прикуса с обычным временем отверждения



**Peakosil Bite Fast Set**

Стоматологический продукт для регистрации прикуса с быстрым временем схватывания



## ■ Peakosil Heavy Body Regular Set / Peakosil Heavy Body Tube



### Характеристика

- Простота смешивания сырья и использования повышают производительность пользователя
- Без вкуса и запаха. Не вызывает чувства раздражения у пациента.
- Хорошая эластичность обеспечивает легкое извлечение.
- Надлежащая степень затвердевания массы после ее схватывания минимизирует деформацию слепка.
- Не соскальзывает с оттисковой ложки.
- Высокая схожесть с гипсом позволяет выполнять детальное моделирование.
- Отличная совместимость с продукцией других производителей.



### Комплектация

- Тип картриджа: 50 мл = 25 мл основы + 25 мл катализатора / 1 шт. 4 ед. / 1 коробка
- Тип тюба: 300 мл = 150 мл основы в тюбе + 150 мл катализатора в тюбе/1 комплект

### Технические данные

Время работы	≥40сек
Время схватывания	≤4мин
Твердость	по Шору А 68
Цвет	Фиолетовый
Консистенция	Тип 1 (Высокая)



### Очень надежный, Простой в использовании'

Peakosil является одним из самых популярных брендов стоматологических оттисковых материалов в Корее.

Компания НЕОСИЛ пользуется большим доверием своих клиентов.

Такое достижение является результатом непрерывного развития технологий производства оттисковых материалов, начиная с 2005 года.

### Peakosil - это:

1. Стабильное управление качеством, начиная с 2005 года, и доверие клиентов.
2. Превосходное управление качеством благодаря автоматизации производства.
3. Продукция зарегистрирована в FDA, CE, CFDA и имеет сертификат управления качеством ISO 13485 GMP.
4. Продукция профессионального производителя по оригинальным технологиям. Не является продуктом производства под СТМ или перепродажи.



## Peakosil Monophase Regular Set



### Характеристика

- Высокая гидрофильность и идеальная текучесть позволяют получить точный детализированный оттиск.
- Отличная совместимость с продукцией других производителей.
- Надлежащая степень затвердевания массы после ее схватывания минимизирует деформацию слепка.
- Легкое смешивание сырья и простота введения снижают утомляемость пользователя.
- Рекомендуется использовать для монофазной техники (одноэтапной/ двухэтапной)



### Комплектация

- 50 мл = 25 мл основы + 25 мл катализатора / 1 шт.
- 4 ед. / 1 коробка

### Технические данные

Время работы	≥ 30сек.
Время схватывания	≤ 4мин.
Твердость	по Шору А 62
Цвет	Зеленый
Консистенция	Тип 2 (Средняя)

## Peakosil Bite Regular Set



### Характеристика

- Твердость по Шору А 93 минимизирует деформацию слепка
- Легко наносится
- Пациент не чувствует никакого раздражения, поэтому легко сразу получить точную фиксацию прикуса
- Легко обрабатывается стоматологическим бором во время обрезки
- Качество аналогично продукции премиальных брендов, но по приемлемой цене



### Комплектация

- 50 мл = 25 мл основы + 25 мл катализатора / 1 шт. 4 ед./ 1 коробка

### Технические данные

Время работы	≥ 30сек.
Время схватывания	≤ 90сек.
Твердость	по Шору А 93
Цвет	Красный

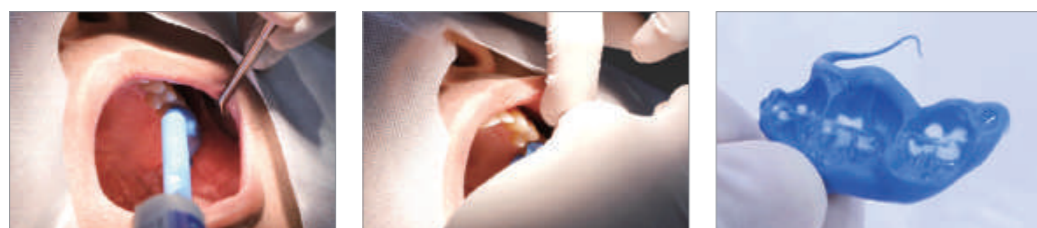


## ■ Peakosil Bite Fast Set



### Характеристика

- Твердость по Шору А 89 минимизирует деформацию слепка
- Легко наносится
- Пациент не чувствует никакого раздражения, поэтому легко получить точную фиксацию прикуса
- Легко обрабатывается стоматологическим бором во время обрезки
- Качество аналогично продукции премиальных брендов, но по приемлемой цене



### Комплектация

- 50мл = 25мл основы + 25мл катализатора / 1 шт.
- 4 ед. / 1 коробка

### Технические данные

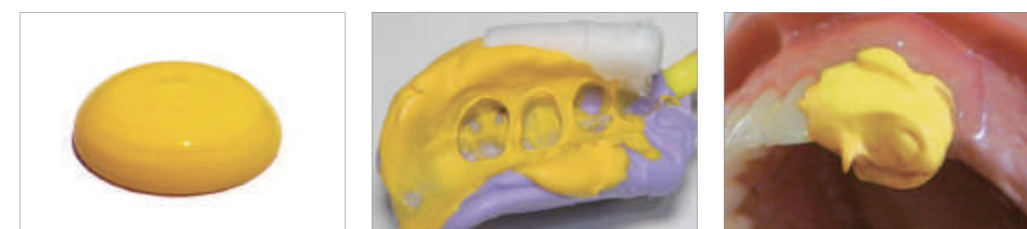
Время работы	≥ 20сек.
Время схватывания	≤ 1 мин.
Твердость	по Шору А 89
Цвет	Синий

## ■ Peakosil Light Body Regular Set



### Характеристика

- Надлежащая тиксотропность. Гладкая, но не стекающая при нанесении на верхний зубной ряд
- Благодаря высокой гидрофильности и идеальной текучести способна произвести точный детализированный оттиск
- Высокая эластичность и устойчивость к разрыву гарантируют защиту от деформации слепка
- Высокая схожесть с гипсом позволяет выполнять детальное моделирование.
- Отличная совместимость с продукцией других производителей.



### Комплектация

- 50мл = 25мл основы + 25мл катализатора / 1 шт. 4 ед. / 1 коробка

### Технические данные

Время работы	≥ 40сек.
Время схватывания	≤ 4мин.
Твердость	по Шору А 52
Цвет	Желтый
Консистенция	Тип 3 (Низкая)



## ■ Peakosil Putty Plus



### Характеристика

- Не липкая. Ее вязкость подходит для смешивания голыми руками.
- Пациент не испытывает неприятных ощущений, так как она не имеет вкуса и запаха.
- После схватывания приобретает оптимальную твердость, поэтому слепок практически не имеет деформации. Высокая схожесть с гипсом позволяет выполнять детальное моделирование.
- При перемешивании руками масло не сочится. Отличается от шпатлевок других производителей.



### Комплектация

- 560 мл = 280 мл основы + 280 мл катализатора / 1 комплект

### Технические данные

Время работы	≥40сек.
Время схватывания	≤4мин.
Твердость	по Шору А 71
Цвет	Синий
Консистенция	Тип 0 (Очень высокая)

## ■ Peakosil One-time Putty



### Характеристика

- Уникальный продукт Putty Plus для одноразового использования
- Не липкая. За счет хорошей вязкости можно смешивать руками.
- Пациент не испытывает неприятных ощущений, так как она не имеет вкуса и запаха
- После схватывания приобретает оптимальную твердость, поэтому слепок практически не имеет деформации. Высокая схожесть с гипсом позволяет выполнять детальное моделирование.
- При перемешивании руками масло не сочится. Отличается от шпатлевок других производителей



### Комплектация

- 1 шт. = 24 мл = 12 мл основы + 12 мл катализатора 10 шт./ 1 коробка

### Технические данные

Время работы	≥40сек.
Время схватывания	≤4мин.
Твердость	по Шору А 71
Цвет	синий
Консистенция	Тип 0 (Очень высокая)



## ■ Peakosil Heavy Body Fast Set



### Характеристика

- Простота смешивания сырья и использования повышают производительность пользователя
- Без вкуса и запаха. Не вызывает раздражения у пациента.
- Высокая эластичность позволяет легко снимать затвердевшую массу
- Надлежащая степень затвердевания массы после ее схватывания минимизирует деформацию слепка.
- Не соскальзывает с оттисковой ложки
- Высокая схожесть с гипсом позволяет выполнять детальное моделирование.
- Отличная совместимость с продукцией других производителей



### Комплектация

- 50 мл = 25 мл основы + 25 мл катализатора/ 1 шт. 4 ед./ 1 коробка

### Технические данные

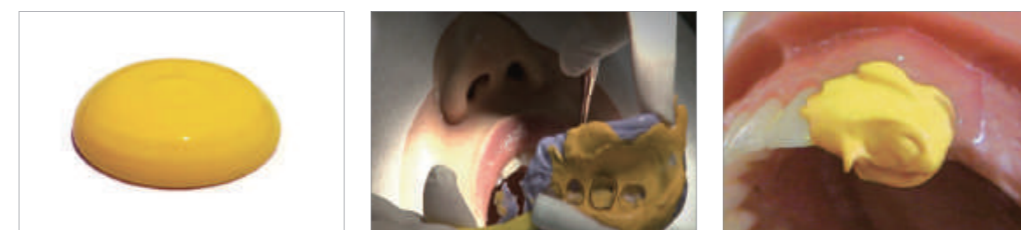
Время работы	≥30сек.
Время схватывания	≤2мин. 30сек.
Твердость	по Шору А 68
Цвет	Фиолетовый
Консистенция	Тип 1 (Высокая)

## ■ Peakosil Light Body Fast Set



### Характеристика

- Надлежащая тиксотропность. Гладкая, но не стекающая при нанесении на верхний зубной ряд
- Благодаря высокой гидрофильности и идеальной текучести способна произвести точный детализированный оттиск
- Высокая эластичность и устойчивость массы после ее схватывания гарантируют защиту от деформации слепка
- Высокая схожесть с гипсом позволяет выполнять детальное моделирование.
- Отличная совместимость с продукцией других производителей..



### Комплектация

- 50 мл = 25 мл основы + 25 мл катализатора/ 1 шт. 4 ед./ 1 коробка

### Технические данные

Время работы	≥30сек.
Время схватывания	≤2мин. 30сек.
Твердость	по Шору А 52
Цвет	Желтый
Консистенция	Тип 3 (Низкая)





## Peakosil Start Kit Plus



### Характеристика

- Полное решение для получения оттиска, включающее шпатлевку PEAKOSIL Putty Plus, корректирующую массу PEAKOSIL Light Body и смесительную насадку
- 6 желтых смесительных канюль и 6 интраоральных канюль для 2 картриджей с корректирующей оттисковой массой PEAKOSIL Light Body.
- Удобен для практического использования студентами стоматологических школ



### Комплектация

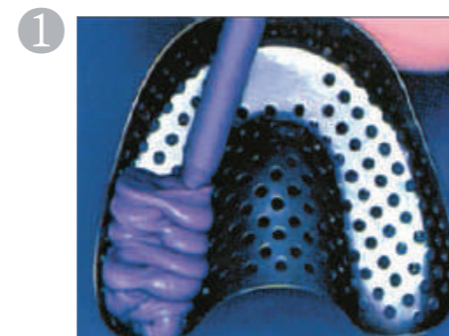
- Корректирующая оттисковая масса PEAKOSIL Light Body: 50 мл = 25 мл основы + 25 мл катализатора / единица
- Шпатлевка PEAKOSIL Putty Plus: 560 мл = 280 мл основы + 280 мл катализатора/ комплект
- 2 картриджа с корректирующей массой PEAKOSIL Light Body и 1 комплект шпатлевки PEAKOSIL Putty Plus включены в 1 набор PEAKOSIL Putty Plus с 6 желтыми смесительными канюлями (для корректирующей массы PEAKOSIL Light Body) и 6 интраоральными канюлями.

### Технические данные

- Пожалуйста, ознакомьтесь с техническими характеристиками корректирующей оттисковой массы PEAKOSIL Light Body и стоматологической шпатлевки PEAKOSIL Putty Plus.

## Техника одноэтапного оттиска

(Корректирующая оттисковая масса PEAKOSIL, Базисная оттисковая масса PEAKOSIL)



1 Нанесите базисную массу Heavy Body на оттисковую ложку, избегая образования воздушных пузырьков на ее поверхности. Базисная оттисковая масса



2 После того, как вы обсушили зубную поверхность, нанесите корректирующую массу Light Body на поверхность зубов или на персональную ложку, сделанную во время 1-й процедуры.



3 Попросите пациента прикусить, избегая посторонних движений



4 Извлеките слепок изо рта пациента по истечении времени схватывания. Затем промойте, высушите и продезинфицируйте его.

## Двухэтапная техника оттиска

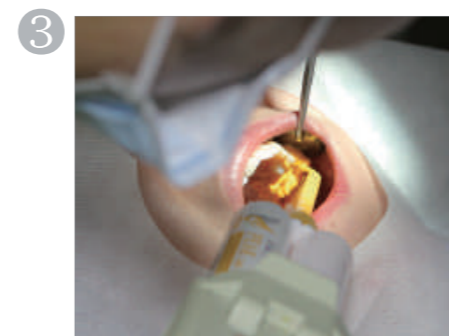
(Корректирующая оттисковая масса Peakosil Light Body, Шпатлевка Putty Plus)



1 Положите смешанную замазку на оттисковую ложку. Накройте прокладкой (полиэтилен/ марля) и сделайте 1-й оттиск



2 На полую поверхность слепка с полученным оттиском нанесите корректирующую массу Light Body



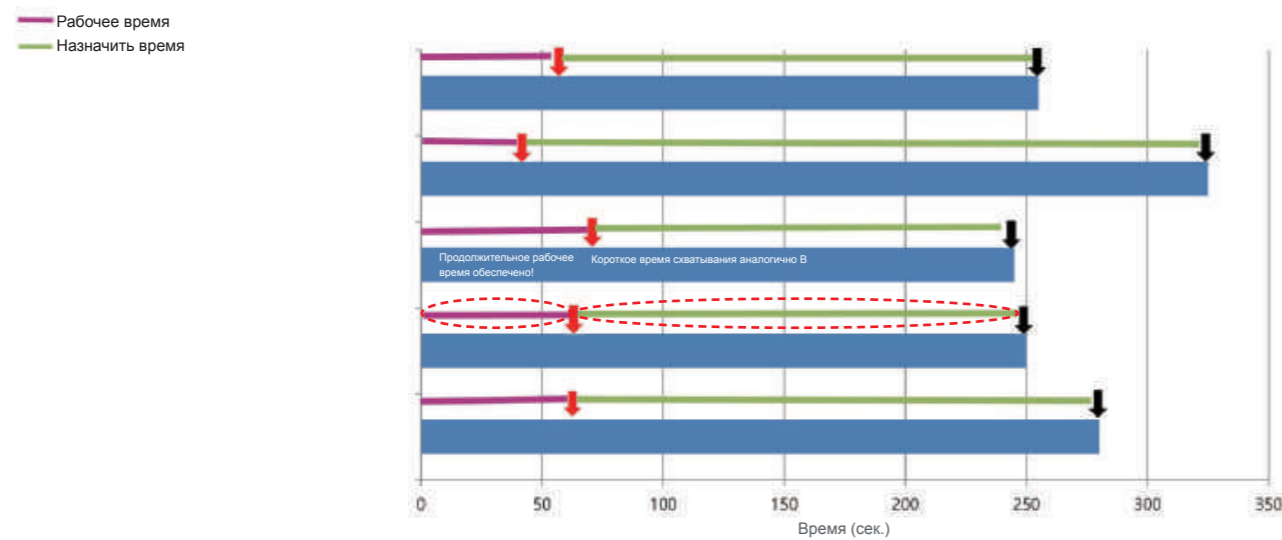
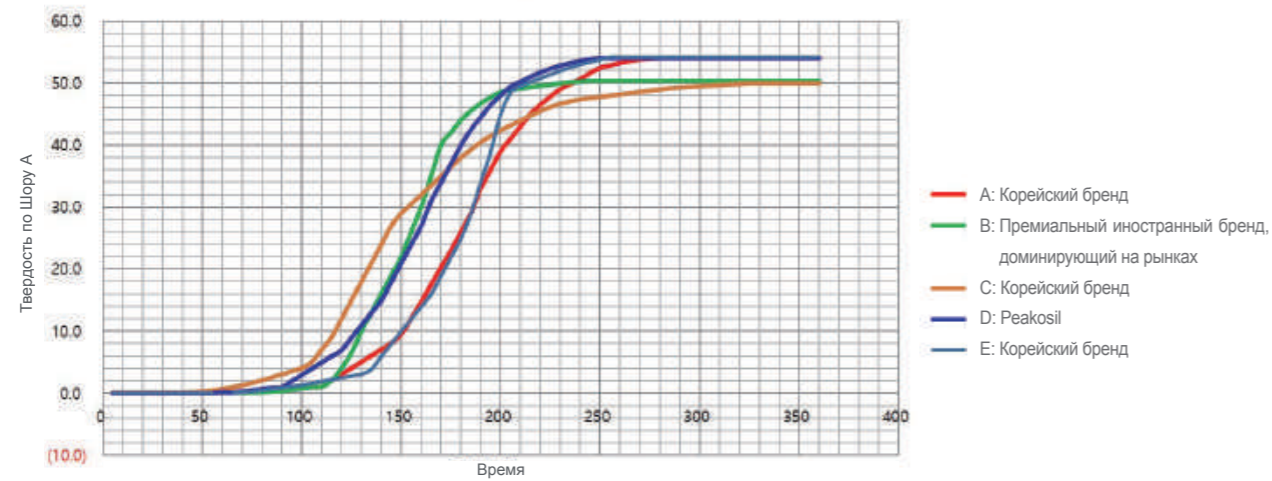
3 Одновременно нанесите корректирующую массу Light Body на поверхность зубов. Затем попросите пациента прикусить ложку с массой, избегая посторонних движений.



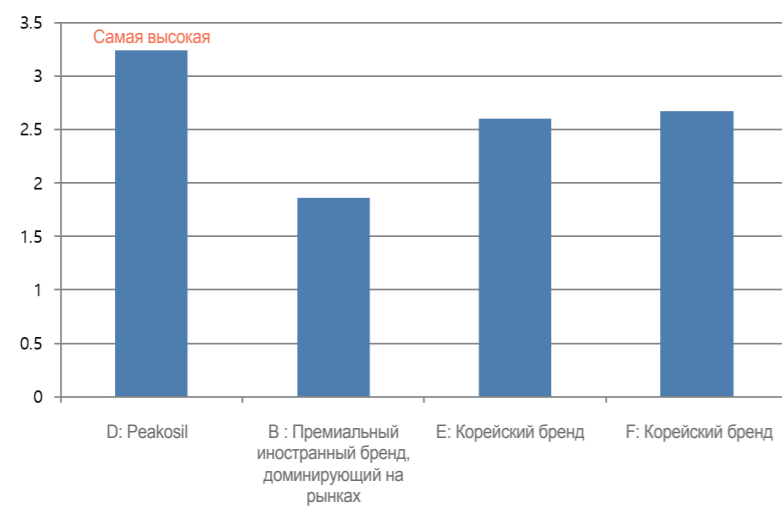
4 Извлеките слепок изо рта пациента по истечении времени отвердевания. Затем промойте, высушите и продезинфицируйте его.

# Сравнение с конкурентами ОТТИСКНЫЕ МАТЕРИАЛЫ

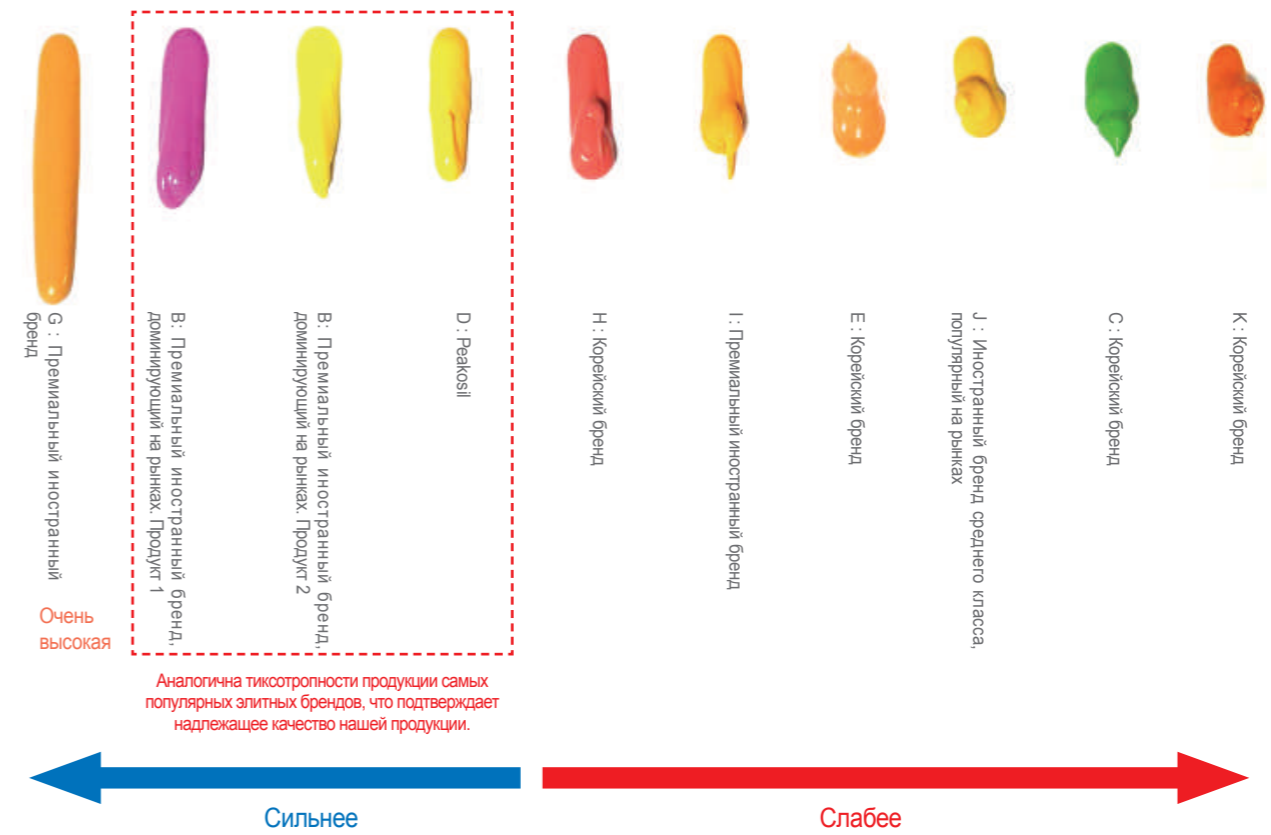
## 1. Время работы и время отверждения



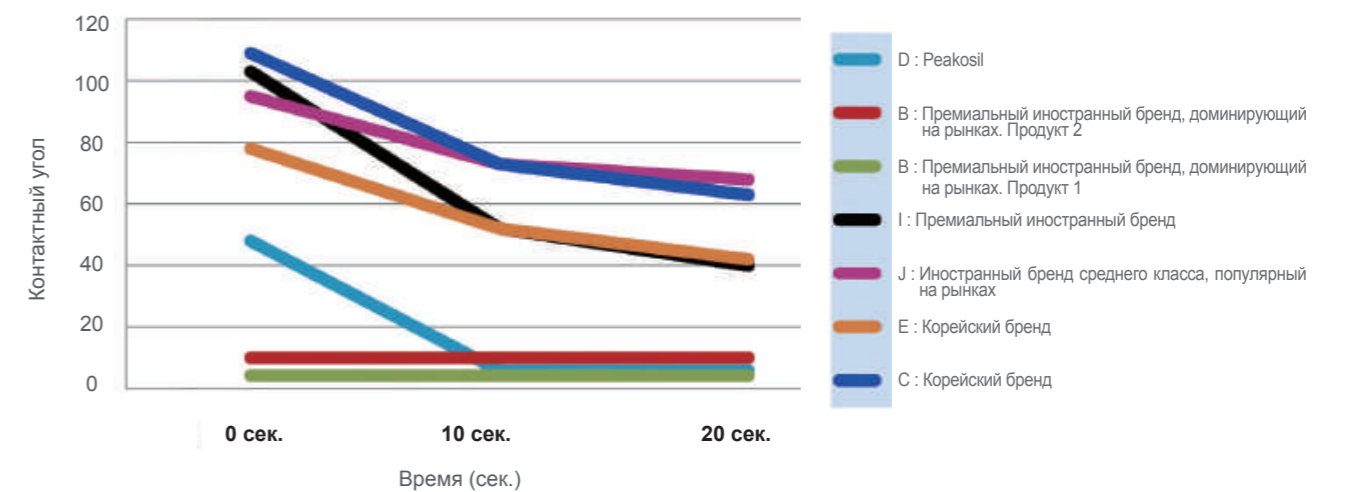
## 2. Прочность на растяжение



## 3. Тиксотропность



## 4. Гидрофильность





**НЕОСИЛ** находится в процессе постоянных исследований и разработок.  
Наша цель - производство стоматологических оттискных материалов высочайшего качества.



адрес : 54 Soto-ro, Sangbuk-myeon, Yangsan-si, Gyeongsangnam-do,  
Республика Корея

Номер телефона : +82 55-375-5144 факс : +82 55-374-5140

Эл. почта : [neosilkorea@gmail.com](mailto:neosilkorea@gmail.com)

Домашняя страница : [www.neosil.co.kr](http://www.neosil.co.kr)

Канал YouTube : Найдите вместе «NEOSIL» и «PEAKOSIL» на YouTube или  
используйте QR-код в приложении QR-кода.